

# KH500-3

## 日立油圧式クローラークレーン

つり上荷重(作業半径5.5m時)……100t

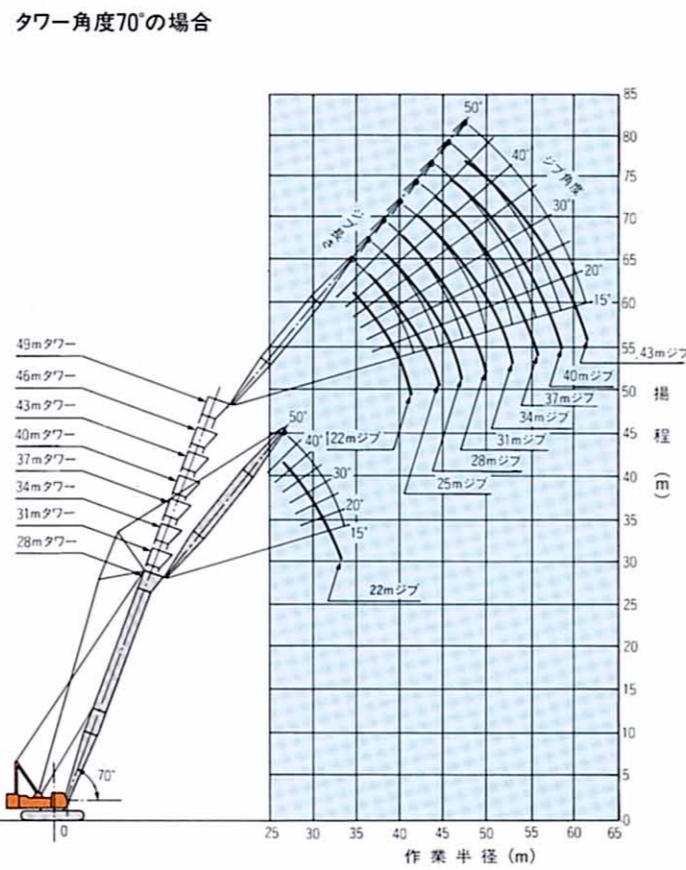
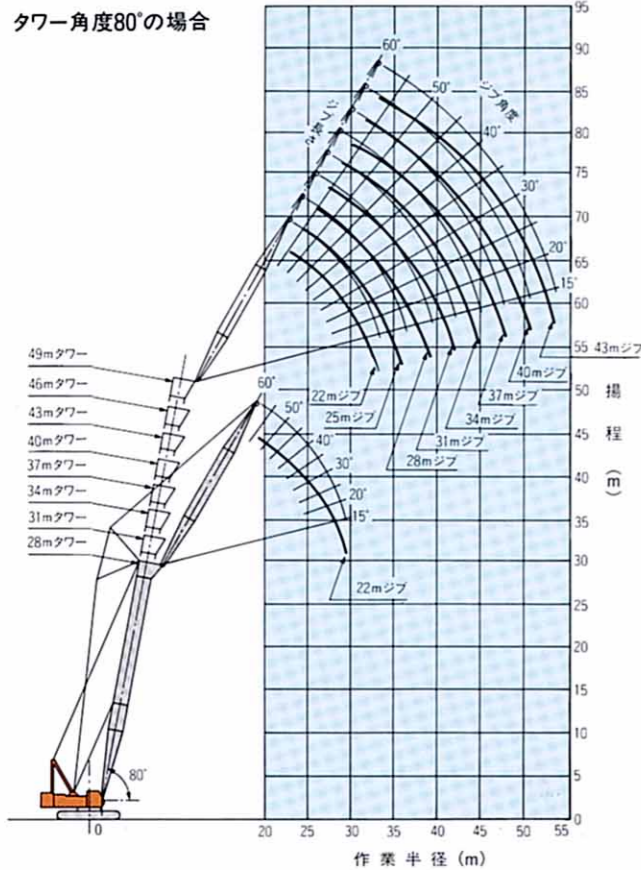
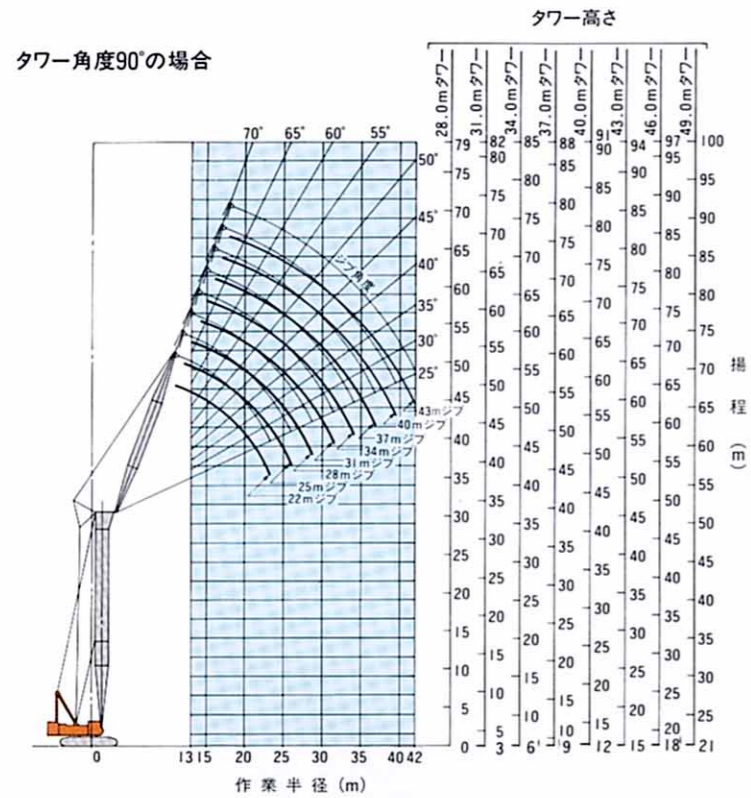
最長ブーム(ジブ含む) ……………83.5m



HITACHI

# フルラッピングタワークレーン

## ●作業範囲図



## ●仕様

最大つり上り荷重	20.0t×14.0m(37mタワー+22mジブ) 15.0t×13.0m(49mタワー+22mジブ) 8.0t×22.5m(49mタワー+43mジブ)
タワー高さ	28m～49m
タワージブ長さ	22m～43m
タワー+ジブ最長	92m(49mタワー+43mジブ)
作業半径	13.0m～42.0m
最大地上揚程	88.0m
作業速度	フック巻上 ※ 65m/min (ロープ速度) フック巻下 ※ 65m/min ( " ) ジブ巻上 ※ 65m/min ( " ) ジブ巻下 ※ 65m/min ( " ) タワー巻上 ※ 52m/min ( " ) タワー巻下 ※ 52m/min ( " )
旋回(高)/(低)	2.3/1.4r.p.m.
走行(高)/(低)	※ 1.3/0.9km/hr
全装備重量	117t(49m+43m)
接地圧	0.87kg/cm <sup>2</sup> (49m+43m)
名称	いすゞFRBIT
定格出力	280ps/2,000r.p.m.

※負荷により速度変化します。

## ●タワークレーン定格総荷重表(2本掛)

(単位:t)

タワー長さ (m)	31			34			37			
ジブ長さ (m)	22	25	28	22	25	28	22	25	28	31
13	20.00	20.00	20.00				20.00			
14	20.00	20.00	18.60	20.00	18.60		20.00	18.60		
15	17.05	17.05	17.00	17.05	17.00	15.5m×15.40	17.05	17.00	15.5m×15.40	
16	15.60	15.60	15.60	15.60	15.60	15.00	15.60	15.60	15.00	16.8m×14.60
18	13.50	13.50	13.50	13.50	13.50	13.50	13.50	13.50	13.50	13.50
20	11.90	11.90	11.90	11.90	11.90	11.90	11.90	11.90	11.90	11.90
22	10.60	10.60	10.60	10.60	10.60	10.60	10.60	10.60	10.60	10.60
24	9.60	9.60	9.60	9.60	9.60	9.60	9.60	9.60	9.60	9.60
26	8.70	8.70	8.70	8.70	8.70	8.70	8.70	8.70	8.70	8.70
28	8.00	8.00	8.00	8.00	8.00	8.00	8.00	8.00	8.00	8.00
30	7.30	7.30	7.30	7.30	7.30	7.30	7.30	7.30	7.30	7.30
32	6.70	6.70	6.70	6.70	6.70	6.70	6.70	6.70	6.70	6.70
34	33.9m×6.10	6.10	6.10	6.10	6.10	6.10	6.10	6.10	6.10	6.10
36		34.9m×5.80	5.50	35.9m×5.50	5.50	5.50	5.50	5.50	5.50	5.50
38			37.8m×5.05		5.00	5.00	37.0m×5.25	5.00	5.00	5.00
40					38.9m×4.75	4.50		39.9m×4.50	4.50	4.50
42						41.7m×4.05			4.00	4.00
44									42.8m×3.80	3.60
45.7										3.40
タワー角度	70°～90°									

- 注記) 1. 上表に示す定格総荷重表は、水平堅上設置荷役における値で転倒荷重の78%以内および移動式クレーン構造規格で定める前方安定度1.15以上です。  
 2. 実際につり上げられる荷重は、上表の定格総荷重表からフック等のつり具一切の重量を差し引いた値です。  
 3. 上表に示す定格総荷重表はすべて強度に基づいていますので、過荷重をつり上げるとブーム、フレーム等を破損させることがあります。  
 4. 作業半径とは荷を吊った状態での旋回中心から吊り荷の重心までの水平距離です。  
 5. 作業を行う時は必ずクローラを規定の位置まで拡張してください。  
 6. カウンタウエイトは33.1tです。  
 7. 上表は使用フック(25tフック:重量0.73t)による標準巻上ロープ掛数2本掛でのものです。  
 8. 巻上ロープ掛数1本掛で作業の場合は、12.5tフック(オプション用品)を使用してください。この際の定格総荷重は取扱説明書の「タワークレーン定格総荷重表(1本掛)」によってください。

(単位:t)

タワー長さ (m)	40				43						
ジブ長さ (m)	22	25	28	31	34	22	25	28	31	34	37
13	17.30					17.30					
14	16.30	15.60				16.30	15.60				
15	15.45	15.00	15.5m×14.40			15.45	15.00	15.5m×14.40			
16	14.65	14.40	14.15	16.8m×13.15		14.65	14.40	14.15	16.8m×13.15		
18	13.50	13.50	13.50	12.60	12.10	13.50	13.50	13.50	12.60	12.10	19.5m×11.10
20	11.90	11.90	11.85	11.60	11.20	11.90	11.90	11.85	11.60	11.20	10.90
22	10.60	10.60	10.60	10.60	10.40	10.60	10.60	10.60	10.60	10.40	10.10
24	9.60	9.60	9.60	9.60	9.60	9.60	9.60	9.60	9.60	9.60	9.40
26	8.70	8.70	8.70	8.70	8.70	8.70	8.70	8.70	8.70	8.70	8.70
28	8.00	8.00	8.00	8.00	8.00	8.00	8.00	8.00	8.00	8.00	8.00
30	7.30	7.30	7.30	7.30	7.30	7.30	7.30	7.30	7.30	7.30	7.30
32	6.70	6.70	6.70	6.70	6.70	6.70	6.70	6.70	6.70	6.70	6.70
34	6.10	6.10	6.10	6.10	6.10	6.10	6.10	6.10	6.10	6.10	6.10
36	5.50	5.50	5.50	5.50	5.50	5.50	5.50	5.50	5.50	5.50	5.50
38	38.0m×5.00	5.00	5.00	5.00	5.00	5.00	5.00	5.00	5.00	5.00	5.00
40		4.50	4.50	4.50	4.50	39.0m×4.75	4.50	4.50	4.50	4.50	4.50
42		40.9m×4.25	4.00	4.00	4.00		41.9m×4.00	4.00	4.00	4.00	4.00
44			43.8m×3.60	3.60	3.60			3.60	3.60	3.60	3.60
46				3.40	3.40			44.8m×3.50	3.40	3.40	3.40
48					46.7m×3.30	3.20			47.7m×3.20	3.20	3.20
50						49.6m×3.10				50.6m×3.00	3.10
52											2.90
53.5											2.80
タワー角度	70°～90°										

※注記につきましては上記と同様です。

次の頁へつづく

作業範囲図は、無負荷時の状態です。

# クラムシェル

●タワークレーン定格総荷重表(2本掛)

(単位:t)

タワー長さ (m)	46						
ジブ長さ (m)	22	25	28	31	34	37	40
13	17.30						
14	16.30	15.60					
15	15.45	15.00	15.5m×14.40				
16	14.65	14.40	14.15	16.8m×13.15			
18	13.30	13.20	13.10	12.60	12.10	19.5m×11.10	
20	11.90	11.90	11.85	11.60	11.20	10.90	21.0m×10.00
22	10.60	10.60	10.60	10.60	10.40	10.10	9.25
24	9.60	9.60	9.60	9.60	9.60	9.40	8.50
26	8.70	8.70	8.70	8.70	8.70	8.70	7.85
28	8.00	8.00	8.00	8.00	8.00	8.00	7.25
30	7.30	7.30	7.30	7.30	7.30	7.30	6.65
32	6.70	6.70	6.70	6.70	6.70	6.70	6.00
34	6.10	6.10	6.10	6.10	6.10	6.10	5.45
36	5.50	5.50	5.50	5.50	5.50	5.50	4.90
38	5.00	5.00	5.00	5.00	5.00	5.00	4.45
40	4.0m×4.50	4.50	4.50	4.50	4.50	4.50	4.15
42		4.00	4.00	4.00	4.00	4.00	3.80
44		43.0m×3.80	3.60	3.60	3.60	3.60	3.60
46			45.9m×3.40	3.40	3.40	3.40	3.40
48				3.20	3.20	3.20	3.20
50				48.8m×3.15	3.10	3.10	3.00
52					51.7m×2.90	2.90	2.90
54						2.70	2.70
56						54.6m×2.60	2.50
57.5							2.30
タワー角度	70°~90°						

※注記につきましては前頁と同様です。

タワー長さ (m)	49							
ジブ長さ (m)	22	25	28	31	34	37	40	43
13	15.00							
14	14.25	13.80						
15	13.45	13.10	15.5m×12.40					
16	12.80	12.50	12.10	16.8m×11.40	18.0m×10.40			
18	11.60	11.40	11.10	10.90	10.40	19.5m×9.45		
20	10.55	10.40	10.20	10.00	9.60	9.30	21.0m×8.80	
22	9.50	9.50	9.40	9.30	8.90	8.60	8.50	22.5m×8.00
24	8.60	8.55	8.50	8.40	8.20	8.00	7.80	7.60
26	7.90	7.90	7.80	7.70	7.60	7.40	7.10	7.10
28	7.10	7.10	7.10	7.00	6.90	6.80	6.50	6.50
30	6.40	6.40	6.40	6.40	6.30	6.10	5.90	5.90
32	5.70	5.70	5.70	5.70	5.60	5.50	5.30	5.30
34	5.00	5.00	5.00	5.00	5.00	4.90	4.80	4.70
36	4.40	4.40	4.40	4.40	4.40	4.30	4.20	4.20
38	3.80	3.80	3.80	3.80	3.80	3.80	3.70	3.70
40	3.30	3.30	3.30	3.30	3.30	3.30	3.30	3.30
42	41.1m×3.10	3.00	3.00	3.00	3.00	3.00	3.00	3.00
44		44.0m×2.80	2.80	2.80	2.80	2.80	2.80	2.80
46			2.60	2.60	2.60	2.60	2.60	2.60
48			46.9m×2.55	2.50	2.50	2.50	2.50	2.50
50				49.8m×2.40	2.40	2.40	2.40	2.40
52					2.30	2.30	2.30	2.30
54					52.7m×2.25	2.20	2.20	2.20
56						55.6m×2.10	2.10	2.10
58							2.00	2.00
60							58.5m×1.95	1.90
61.4								1.80
タワー角度	70°~90°							

※注記につきましては前頁と同様です。

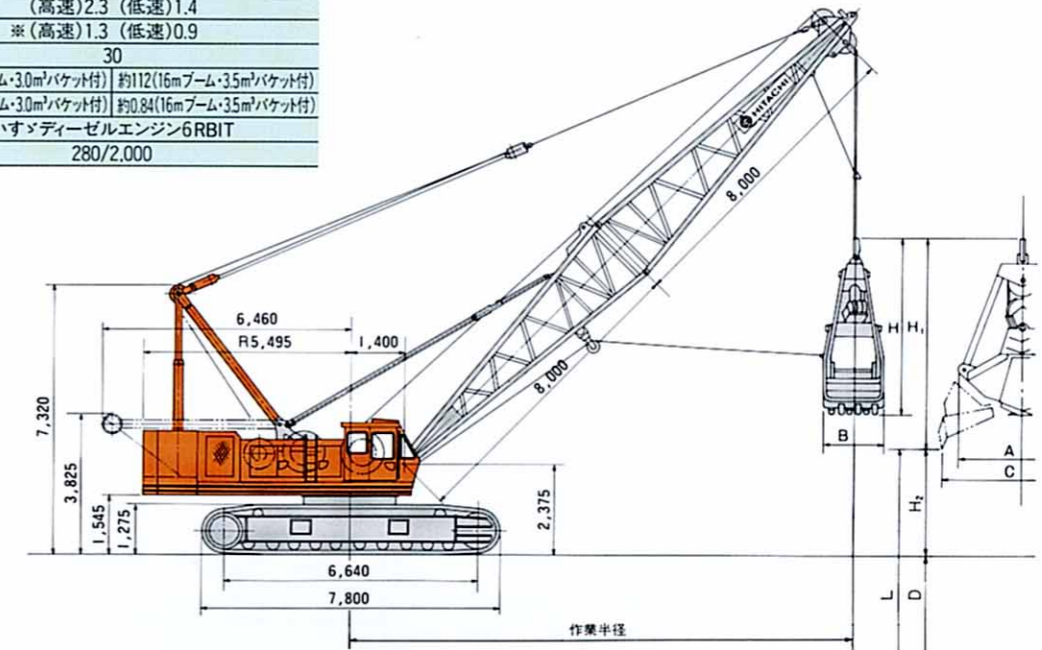
●寸法図

(単位:mm)

●仕様

ドラム仕様	標準(φ28mmロープ)	オプション(φ30mmロープ)
バケット容量 (m³)	3.0	3.5
許容グロス重量 (t)	12.0	13.5
ブーム長さ (m)	16~28	
ロープ巻上 (m/min)	※65	※65
ロープ開閉 (m/min)	※65	※65
ブーム巻上 (m/min)	※52	
ブーム巻下 (m/min)	52	
旋回 (r.p.m.)	(高速)2.3 (低速)1.4	
走行速度 (km/h)	※(高速)1.3 (低速)0.9	
登坂能力 (%)	30	
全装備重量 (t)	約112(16mブーム・3.0m³バケット付)	約112(16mブーム・3.5m³バケット付)
接地圧 (kg/cm²)	約0.83(16mブーム・3.0m³バケット付)	約0.84(16mブーム・3.5m³バケット付)
名称	いすゞディーゼルエンジン6RB1T	
定格出力 (PS/r.p.m.)	280/2,000	

※負荷により速度変化します。



●定格総荷重表

(単位:t)

作業半径 (m)	ブーム長さ(m)		16		19		22		25		28	
	標準	オプション	標準	オプション	標準	オプション	標準	オプション	標準	オプション	標準	オプション
8.8	12.0	13.5										
9.0	12.0	13.5										
10.0	12.0	13.5	10.1m×12.0	10.1m×13.5	11.4m×12.0	11.4m×13.5						
12.0	12.0	13.5	12.0	13.5	12.0	13.5	12.6m×12.0	12.6m×13.5	13.9m×12.0	13.9m×13.5		
14.0	12.0	13.5	12.0	13.5	12.0	13.5	12.0	13.5	12.0	13.5	12.0	13.5
16.0	15.0m×12.0	15.0m×13.5	12.0	13.5	12.0	13.5	12.0	13.5	12.0	13.5	12.0	13.5
18.0			17.5m×12.0	17.5m×13.5	12.0	13.5	12.0	13.5	12.0	13.5	12.0	13.5
20.0					12.0	13.5	12.0	13.5	12.0	13.5	12.0	13.5
22.0							12.0	13.4	12.0	13.2		
24.0							22.4m×12.0	22.4m×13.1	11.8	11.8		
24.9									10.7	10.7		

注記) 1. 作業半径とは旋回中心からつかみ物を含むバケットの重心までの水平距離です。  
 2. クラムシェル作業の定格総荷重は、クレーン定格総荷重の90%以内の値です。  
 3. 定格総荷重は、次式による上限を示すもので、この値を超えないようにつかみ物に応じてバケットを選定してください。  
 定格総荷重 = バケット容量(m³) × つかみ物比重(t/m³) + バケット重量(t)  
 4. つかみ物の種類により容積の異なるバケットを使用する場合でも本表の定格総荷重を超えてはなりません。  
 5. 作業を行う時は必ずクローラを規定位置まで拡張してください。  
 6. カウンタウェイトは33.4tです。

●クラムシェル作業範囲表

ブーム長さ	16m				19m				22m				25m				28m			
ブーム角度	35°	45°	55°	65°	35°	45°	55°	65°	35°	45°	55°	65°	35°	45°	55°	65°	35°	45°	55°	65°
作業半径 (m)	15.0	13.3	11.2	8.8	17.5	15.4	12.9	10.1	20.0	17.5	14.6	11.4	22.4	19.7	16.4	12.6	24.9	21.8	18.1	13.9
最大掘削深さD(m)	36																			
開口地上高H <sub>2</sub> (m)	2.9	5.1	7.0	8.4	4.6	7.2	9.4	11.1	6.4	9.3	11.9	13.8	8.1	11.5	14.3	16.6	9.8	13.6	16.8	19.3

注記) 1. タグラインは油圧式です。また、タグラインロープ全長は45m必要です。  
 2. バケット支持、開閉ロープ長さは、ブーム長さ、掘削深さにより変わります。  
 3. バケット降下操作は動力降下とハープブレーキによる自由降下(自由降下掘削は10m以下を目安にしてください)を併用してください。

●(参考)バケット寸法(単位:mm)

記号	3.0m³バケット	3.5m³バケット
A	3,020	3,180
B	1,860	1,960
C	3,650	3,850
H	4,360	4,620
H <sub>1</sub>	5,400	5,720
重量	約6.5t	約7.2t